

A soccer ball is positioned on the left side of the image, resting on a green grass field. The field is overlaid with a white grid pattern. In the top left corner, there is a blue soccer cleat. The top right corner features a large red triangle. The bottom left corner has a white triangle with a pink and yellow border. The year '2024' is written in large, bold, blue letters with a white outline, centered in the upper half of the image.

# 2024



**26 AL 29 DE DICIEMBRE TORREVIEJA  
ALICANTE, ESPAÑA**

# LA LIGA

La **Mediterranean Winter League** es una innovadora competición internacional creada para potenciar el desarrollo de jóvenes talentos en el fútbol. Este torneo reúne a algunos de los equipos más destacados a nivel global, brindando a los jugadores una oportunidad única de mostrar sus habilidades y medirse en un escenario de máxima competencia. La experiencia de jugar en Europa y enfrentarse a equipos de élite es fundamental para aquellos que sueñan con una carrera en el fútbol profesional.

El torneo se llevará a cabo del **26 al 29 de diciembre 2024**. Nuestro objetivo es promover la convivencia y contribuir al crecimiento personal y deportivo de los jóvenes aspirantes a futbolistas a través de dos experiencias clave:

- Vivir fuera de casa, formando parte de una concentración deportiva.
- Participar en una convivencia centrada en el fútbol, combinando entrenamiento y competición.

Para los participantes, esta liga no solo representa una opción de ocio muy atractiva, sino también la oportunidad de desarrollarse en un entorno nuevo y emocionante, completamente centrado en el deporte que han elegido y que tanto aman.

## CALENDARIO OFICIAL

### Jueves 26 de diciembre

- Llegada de los equipos al hotel.
- Comida en Hotel.
- Jornada de Liga.
- Cena en el hotel.

### Viernes 27 de diciembre

- Desayuno en el hotel.
- Llegada de los equipos.
- Comida en el hotel.
- Jornada de Liga.
- Cena en el hotel.

### Sábado 28 de diciembre

- Desayuno en alojamiento.
- Jornada de Liga.
- Comida en el hotel
- Jornada de Liga.
- Cena en el hotel.

### Domingo 29 de diciembre

- Desayuno en el hotel.
- Semifinales y finales.
- Salida de los equipos.
- Fin de los servicios.

# VIVE UNA EXPERIENCIA

## MODALIDAD FÚTBOL - 11

### CARACTERÍSTICAS

- Duración de los partidos: 2 partes de 25 minutos en todas las fases.
- Cada equipo disputará mínimo 4 partidos.
- Dependiendo de vuestra clasificación, disputarán las fases finales.

### + CATEGORÍAS

- SUB19 Nacidos 2006 - 2007 - 2008
- SUB16 Nacidos 2009 - 2010
- SUB14 Nacidos 2011 - 2012



- **Entrega de premios**

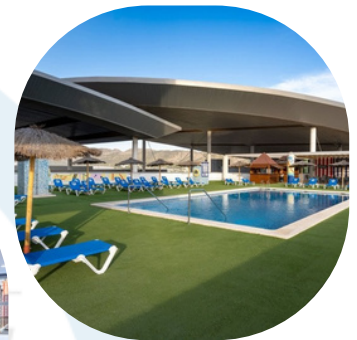
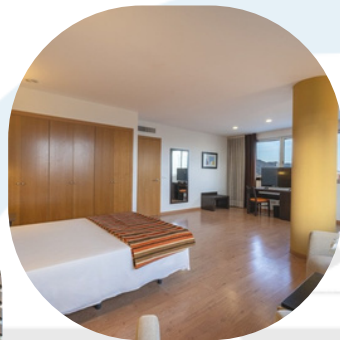
Como acto final, se realizará la entrega de premios y obsequio-recuerdo para todos los participantes.

# HOTELES

## EXCLUSIVOS PARA JUGADORES Y TÉCNICOS

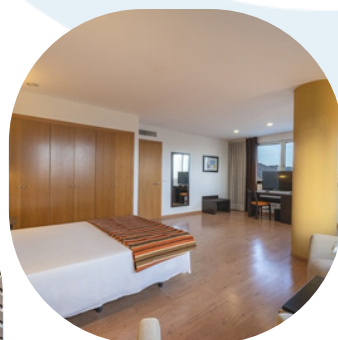
### HOTEL PLAYAS DE TORREVIEJA

Nuestro Hotel Playas de Torrevieja está situado en una ubicación ideal, entre la Playa de la Mata y el centro de Torrevieja. Todas nuestras habitaciones cuentan con una terraza, para que puedas disfrutar de las magníficas vistas del Mar Mediterráneo cada mañana.



### HOTEL FONTANA PLAZA

Ubicado en una de las zonas más céntricas y bonitas de Torrevieja, Alicante, el hotel cuenta con 173 habitaciones cómodas y funcionales distribuidas en 7 plantas. Cada habitación incluye una terraza, espacios amplios y luminosos, y una completa dotación de servicios.



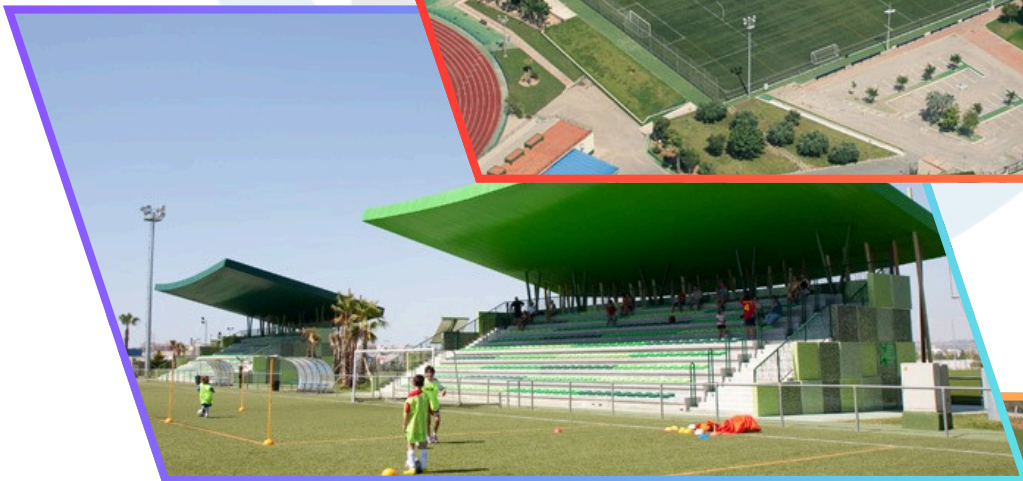
# INSTALACIONES DEPORTIVAS

La **Ciudad Deportiva de Torre Vieja** será la sede principal.

En la Ciudad Deportiva disfrutaremos de **3 terrenos** de juego, todos ellos con sus respectivas gradas cubiertas y vestuarios.

Terrenos de juego para la modalidad fútbol - 11 dispondremos de los siguientes campos:

- **Nelson Mandela**
- **Esteban Rosado**
- **Gabriel Samper**



# PRECIOS E INSCRIPCIONES



## PRECIOS EQUIPOS LOCALES (SOLO VEGA BAJA)

**450€ POR EQUIPO**

En el caso que algún equipo desee contratar noche en hotel, podrá solicitarlo a un precio de 85€ por noche y persona, para un mínimo de 3 jugadores.

### ¿Qué incluye el precio?

- Mínimo **4 partidos** por equipo.
- **Seguro de lesiones durante la disputa de los encuentros del torneo.**
- Servicio de **agua en todos los partidos.**
- **Fisioterapeutas** en instalaciones y **ambulancia privada a disposición del torneo.**
- **Trofeos para los campeones, subcampeones y mejores jugadores por categoría.**
- **Uso de las instalaciones deportivas.**
- **Árbitros federados por la FFCV y la RFEF.**

## INSCRIPCIONES EQUIPOS LOCALES (SOLO VEGA BAJA, INSCRIPCIÓN BAJO PETICIÓN)



**Fecha de apertura de Inscripciones:**

01 de septiembre de 2024

**Fecha límite para inscribirse:**

30 de noviembre de 2025

### ¿Cómo realizar la inscripción?

Rellenando el formulario de inscripción de la página web oficial del torneo:

**[www.mediterraneanwinterleague.com](http://www.mediterraneanwinterleague.com)**

### Forma de pago

Cuota completa en el momento que reciban el email de confirmación.

En el caso de necesitar alguna habitación en alojamientos deberán solicitarlo en el momento de la inscripción y esperar a que la organización autorice la disponibilidad en alojamientos. Una vez autorizado, deberán abonar la parte correspondiente de manera inmediata.



# PRECIOS E INSRIPCIONES

## EQUIPOS VISITANTES

### HOTEL 3\*

#### H. PLAYAS DE TORREVIEJA - H. FONTANA PLAZA

<b>Precio por jugador CON HOTEL</b>	<b>370€ (4 días / 3 noches).</b>
<b>Precio por jugador SIN HOTEL</b>	<b>230€</b>

Todas las **habitaciones** para deportistas estarán ocupadas por un **mínimo de 2 jugadores**, teniendo en cuenta que la mayoría de las plazas disponibles son en habitaciones de **3 a 5 jugadores**. En caso de utilizar alguna **habitación individual**, por cualquier motivo, se aplicará un **suplemento de 50€ por noche**.\*

Todos los precios son en **régimen de Pensión Completa** con primer servicio la comida del día de llegada y último servicio el desayuno del día de salida, quedando la comida de este como opcional. El régimen de Pensión Completa se ofrecerá en los alojamientos elegidos.\*

### ¿Qué incluye este precio?

- **Alojamiento** asignado para cada jugador.\*
- **Pensión completa** en los hoteles.\*
- **Seguro de lesiones durante la disputa de los encuentros del torneo.**
- **Servicio de agua** en todos los partidos.
- **Fisioterapeutas** en instalaciones deportivas y **ambulancia privada** a disposición exclusiva del torneo.
- **Trofeos para los Campeones, subcampeones y mejores jugadores** por categoría.
- Uso de las **instalaciones deportivas.**
- **Árbitros federados por la FFCV y la RFEF.**

**\*SÓLO PARA HUÉSPEDES DEL HOTEL.**

## INSCRIPCIONES EQUIPOS VISITANTES



### Fecha de apertura de Inscripciones:

01 de septiembre de 2024

### Fecha límite para inscribirse:

30 de noviembre de 2024

### ¿Cómo realizar la inscripción?

Rellenando el formulario de inscripción de la página web oficial del torneo:

**[www.mediterraneanwinterleague.com](http://www.mediterraneanwinterleague.com)**

### Forma de pago

A concretar con la organización.

# SERVICIO DE AUTOBÚS



Para aquellos equipos que no cuenten con su propio autobús, la organización ofrece un **Servicio Oficial de Transporte** a su disposición.

## Incluye:

- Traslado a todos los partidos oficiales en modalidad lanzadera: salidas constantes desde el hotel hacia las instalaciones deportivas y vuelta para los equipos que tengan partidos.

Precio: **65€ por persona.**

**Servicio Oficial de Transfer: 450€ por servicio. Ida y Vuelta.**

**Origen:** Aeropuerto Alicante, AVE Alicante o Terminal de Autobuses de Alicante.

**Destino:** Hotel.

Para los equipos con origen en España o Europa que quieran venir al torneo con un autobús del **Servicio Oficial de Autobuses** del torneo, pueden solicitar presupuesto a la organización a través del correo [mwl@viajarfutbolbase.com](mailto:mwl@viajarfutbolbase.com)







# LEGISLACIÓN Y SEGUROS

**Mediterranean Winter League, encarga los servicios** de la Mayorista Agencia de Viajes "Viajar Fútbol Base" (Viajes y Eventos Travel Spain S.L.L.) según **legislación española** para realizar los servicios de **Viaje Combinado** que contiene el **programa de este evento**.

Todos los **deportistas** contarán con un seguro de lesiones deportivas para la práctica deportiva y con un seguro de viaje que les cubrirá todo lo acontecido durante el viaje desde el momento que sale de su domicilio habitual hasta la vuelta. Estos seguros están **incluidos en los precios marcados** en este mismo documento. Así mismo, los acompañantes y técnicos contarán con el mismo seguro de viaje combinado y que también está incluido en el precio de acompañantes y técnicos de este documento.

Estas **pólizas** serán contratadas de manera nominativa y estarán a disposición de todos los deportistas, técnicos y acompañantes, **días previos al inicio del viaje** y una vez abonados todos los importes.

También **se podrán contratar seguros de cancelación y seguros ampliados de viaje**, para ello, será necesario realizar la solicitud de estos seguros a la organización, ya que, estos últimos **no están incluidos en el precio**.



## INFORMACIÓN

**Teléfono de Información Comercial, Inscripciones y Deportiva.**  
**+34 676 63 62 11**

**[mwl@viajarfutbolbase.com](mailto:mwl@viajarfutbolbase.com)**  
**[www.mediterraneanwinterleague.com](http://www.mediterraneanwinterleague.com)**